

1 工事概要-1

■工事名称：石巻市立病院建設工事

建築地：石巻市穀町56番28他

建築主：石巻市長 亀山 紘

設計監理：株式会社 久米設計

施工：竹中工務店・橋本店・遠藤興業特定建設工事共同企業体

建物用途：病院（一般病床：140床，療養病床：40床 診療科目6科）

建物構造：地上7F，塔屋2F

基礎～1F：SRC造，2F～7F：S造

1F～2F間に免震層を配置

免震装置：積層ゴム支承 28台

弾性すべり支承 24台

剛すべり支承 29台

オイルダンパー 34台

敷地面積：9,311.83 m²

建築面積：4,706.46 m²

延床面積：23,921.05 m²

用途地域：商業地域

工期：平成 26年 9月 1日～平成 28年 6月 30日

（起工式 平成 26年 10月 20日）

最高高さ：45.55 m

基礎深さ：3.81～2.05m

基準階高：4.5m

外装仕上：押出成形セメント板（リブ，平），一部カーテンウォール他
ヘリポート



2 工事概要-2

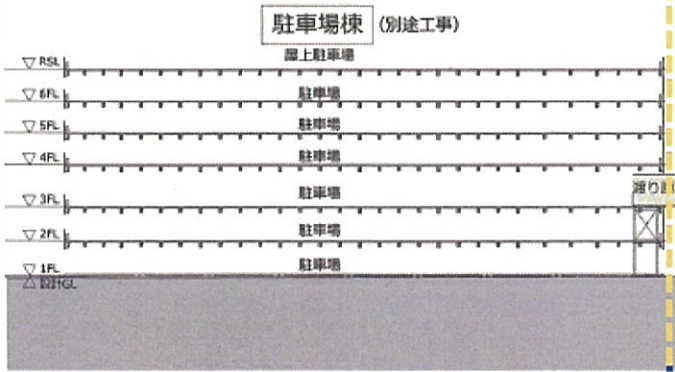
■建物コンセプト

- ・計画地における津波対応として、1階と2階の間に免震層を配置し、1階に駐車場・車寄せアプローチを配置し、2階以上に病院機能を確保している。
- ・低層と高層の中間にあたる3階部分に管理部門、4階に手術部門を配置している。
- ・4階に、SPD倉庫・材料滅菌の物品管理供給部門、エネルギー部門を配置している。

■駐車場棟

(他社設計施工2015.5末決定)
(工期:2015.7~2016.6末予定 12ヶ月)
(他社設計施工決定 2015年5月末)

凡例		
病棟 (病室)	供給	
病棟 (病室以外)	管理 (運営)	
外架	管理 (保安)	
検査	共用	



■病院棟

(工期:2014.9~2016.6末 22ヶ月)

